

«Libellenhof»

Informationen für Anrainer, Mieterinnen und Mieter

6. Juni 2023

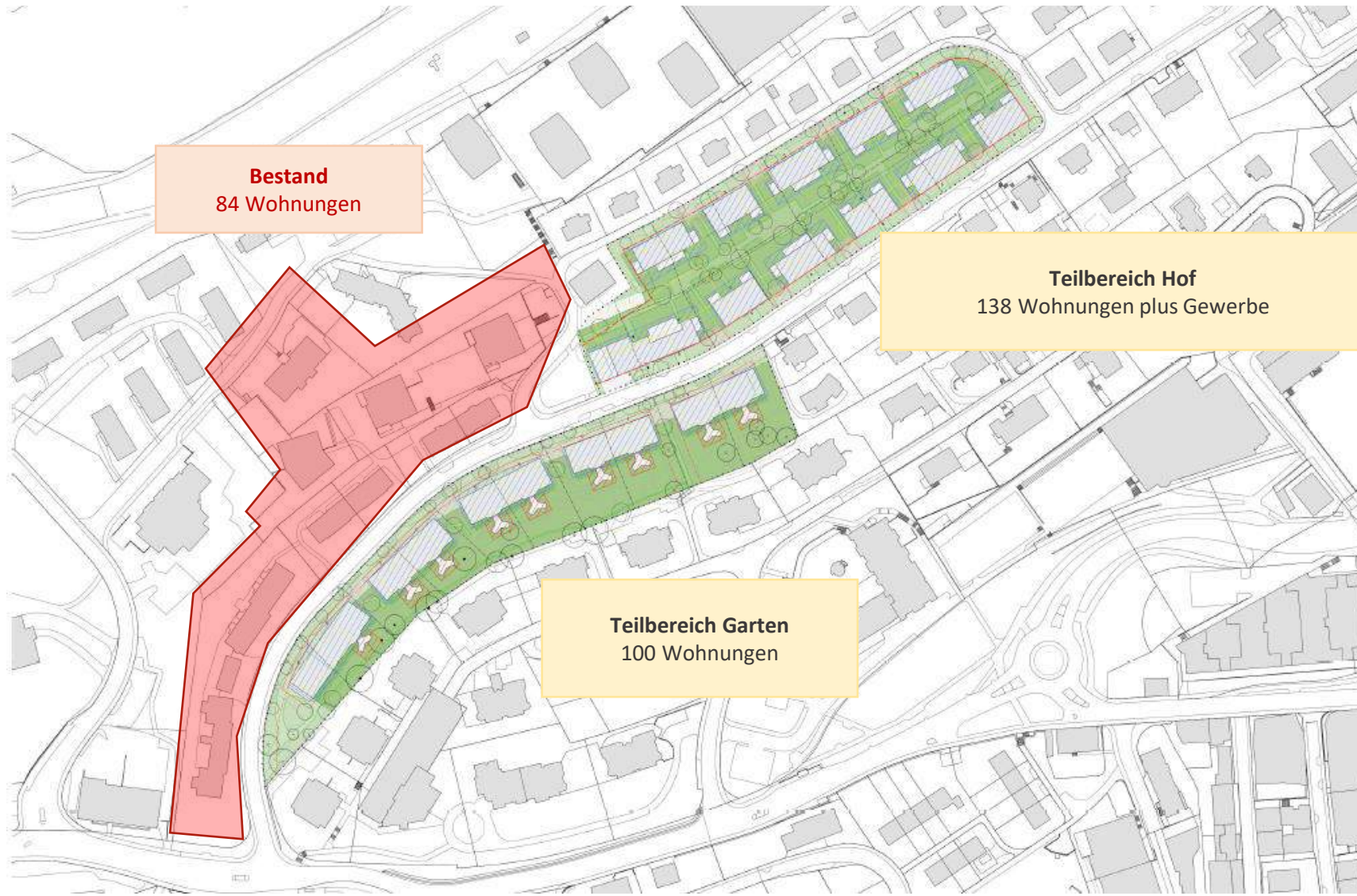
Herzlich willkommen

Agenda – Themen

1. **Das Projekt «Libellenhof»**
2. **Aktueller Stand Teilbereich «Hof»**
3. **Aktueller Stand Teilbereich «Garten»**
4. **Wieso eine Umkehr der Etappierung?**
5. **Aktueller Zeitplan**
6. **Das Teilprojekt «Garten»**
7. **Umfassende Information und hohe Sicherheit während der Bauzeit**
8. **Der «Libellenhof» - ein Zukunftsprojekt**
 - Kommunikation zum Projekt «Libellenhof»
 - Wohnungen für alle Lebensphasen
 - Ein Schritt in die Zukunft
9. **Zusammenfassung und Fragen**



1. Das Projekt «Libellenhof»



2. Aktueller Stand Teilbereich «Hof»

- **Rechtskräftiger Gestaltungsplan seit 2020**
- **Entmietung im 2022**
 - Zwischen 1. Februar und 14. März
 - Sorgfältige Kommunikation betreffend Anschlusslösungen
 - Fünf Umsiedlungen von bestehenden Alt-MieterInnen im Q1/2022
- Die Verhandlungen mit der Strassenbaugenossenschaft haben sich in die Länge gezogen
- **Unterbringung von Schutzsuchenden aus der Ukraine seit März 2022**
 - Ausbruch des Krieges in der Ukraine im Februar
 - Ab 23. März 2022 wurden dem Kanton Luzern etappenweise alle 84 Wohnungen übergeben
 - Heute bewohnen ca. 310 Personen aus der Ukraine den Bereich Hof.
 - Der Kanton Luzern beschäftigt 6 Mitarbeitende vor Ort für die Betreuung der Schutzsuchenden
- **Das Baugesuch für den Teilbereich «Hof» wurde aufgelegt**
 - Eine Anzahl Einsprachen, wovon 11 gleichgerichtete aus der Gopplismooshalde
 - Wir versuchen insbesondere bezüglich dieser Einsprachen eine Einigung zu erzielen



3. Aktueller Stand Teilbereich «Garten»

- **Rechtskräftiger Gestaltungsplan seit 2020**
- **Mieterinnen und Mieter informiert**
 - Mehrfache Ankündigung, dass wir mit Baustart ab Frühling 2024 planen
 - Befristete Mietverträge bis Ende März 2024
 - Reichlich Zeit, weiterführende Lösungen zu suchen
- **Priorität für «Garten»**

Nach wiederholten Verzögerungen in den Verhandlungen im Bereich «Hof» wurde Planung im Teilbereich «Garten» forciert
- **Baubewilligung in den nächsten Monaten**
 - Das Baugesuch wurde im November 2022 eingereicht
 - Alle Einsprachen wurden per Januar 2023 bereinigt
 - Wir erwarten die Baubewilligung noch in diesem Jahr
- **Geplanter Baubeginn im 2. Quartal 2024**



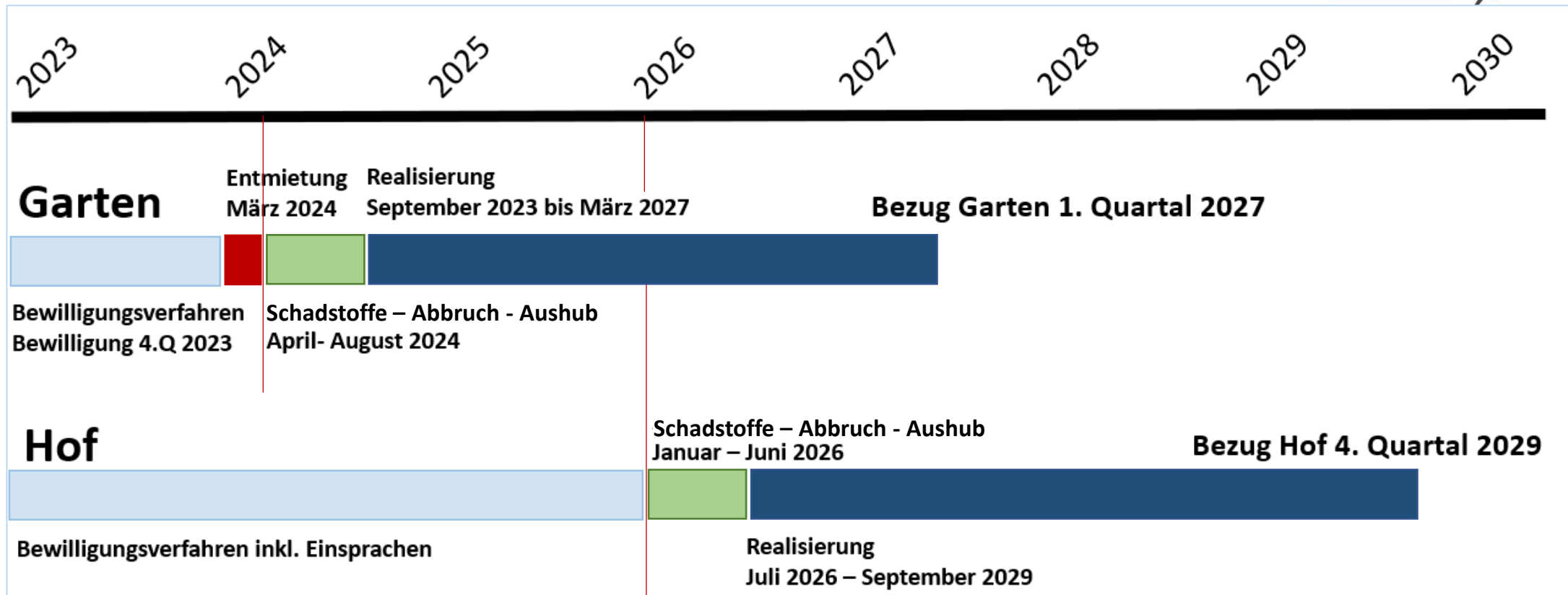
4. Wieso eine Umkehr der Etappierung?

Die pendenten Einsprachen im Teilbereich «Hof» und die Unterbringung von Personen aus der Ukraine führten zum Entscheid, die Realisierung des Teilbereichs «Garten» zu priorisieren.

- Realisierung des Teilbereichs «Garten» wie ursprünglich geplant - ab April 2024
- Die Auflösung der bestehenden Mietverhältnisse im Bereich Garten erfolgen daher wie geplant per März 2024
- Realisierung des Teilbereichs «Hof» erfolgt mit einer zeitlichen Verzögerung von circa 2 Jahren



5. Aktueller Zeitplan Projekt «Libellenhof»



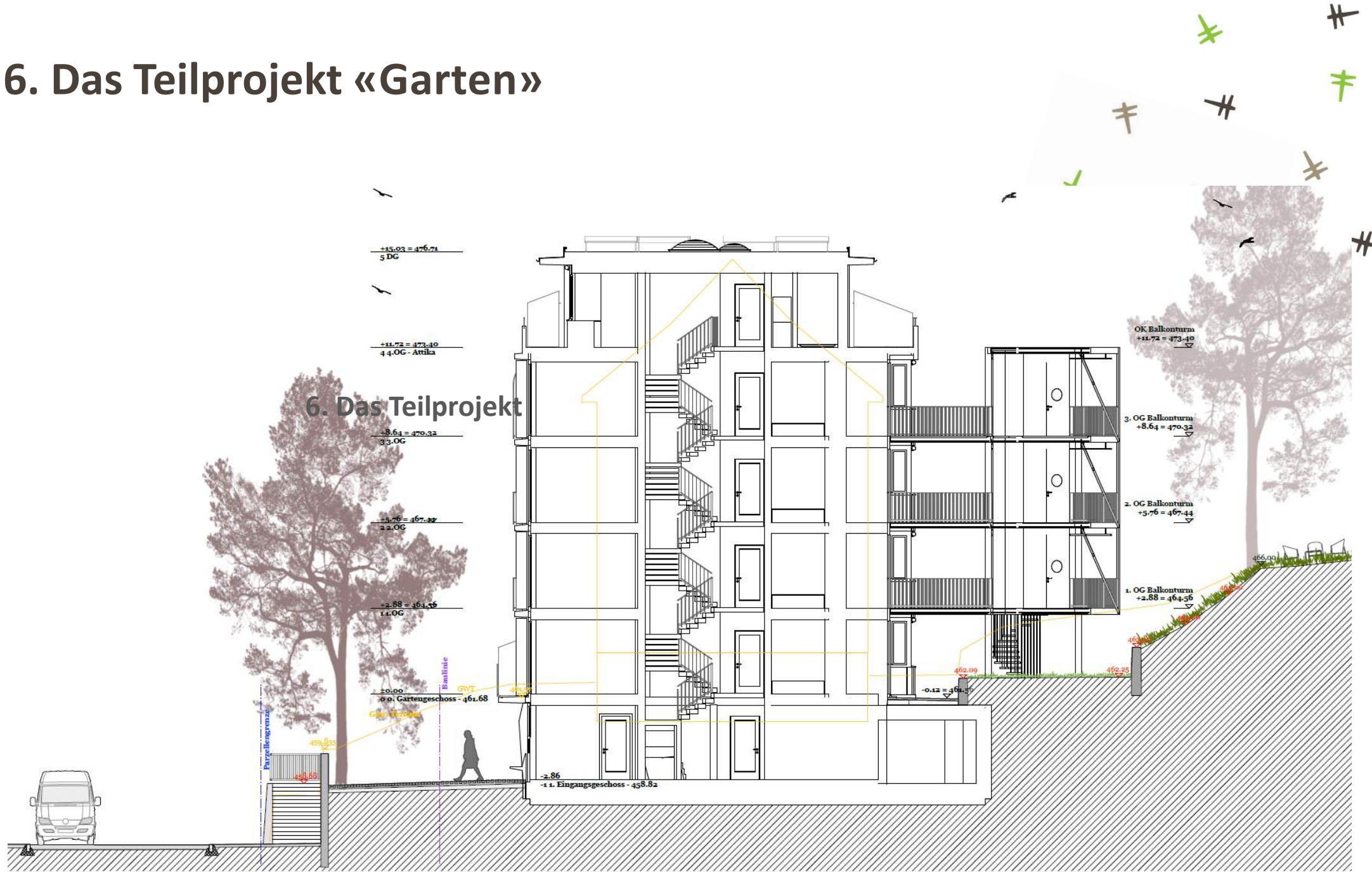


6. Das Teilprojekt «Garten»

6. Das Teilprojekt «Garten»

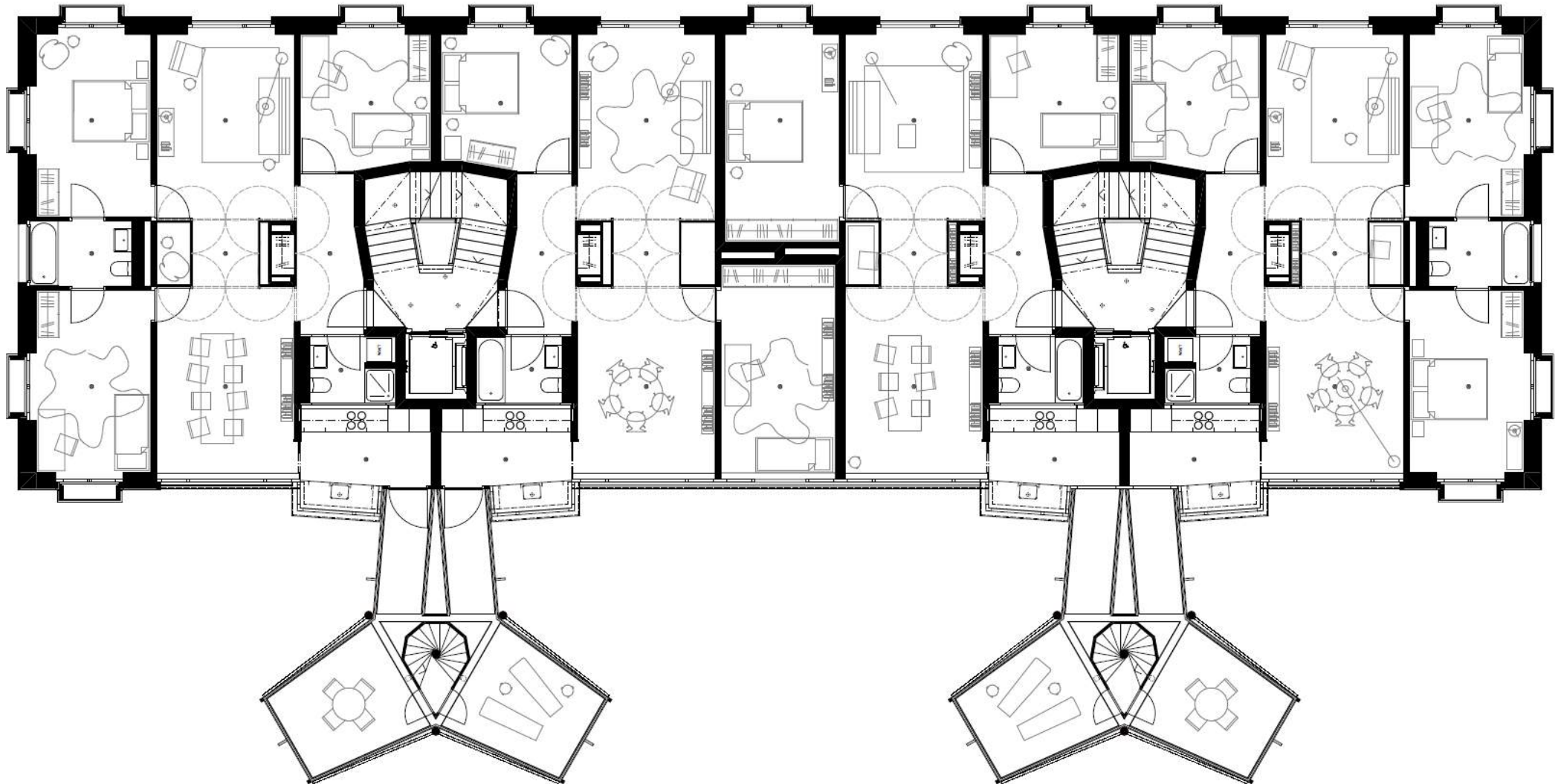


6. Das Teilprojekt «Garten»





6. Das Teilprojekt «Garten»



libellenhof

Beflügelt zwischen
Stadt und Rotsee.



Ein Projekt der
wbg
luzern

7. Umfassende Information und hohe Sicherheit während der Bauzeit

- Erarbeitung Verkehrs- und Logistikkonzept für Baustellenverkehr während der Bauphase
- Zielsetzung: Hohe Sicherheit, Umwege vermeiden, Erreichbarkeit sicherstellen
- Laufende Kommunikation zu (langfristigen und kurzfristigen) Bauarbeiten oder Strassensperrungen



7. Umfassende Information und hohe Sicherheit während der Bauzeit

Bauphase Abbruch und Aushub



8. Der «Libellenhof» – ein Zukunftsprojekt

Kommunikation zum Projekt

- Laufende und transparente Kommunikation zum Projekt «Libellenhof»
- Laufende Kommunikation zu Bauarbeiten
- Definition Anlaufstelle / Infoline für Fragen



8. Der «Libellenhof» – ein Zukunftsprojekt Wohnungen für alle Lebensphasen

Adaptives Mietenmodell

- Ziel ist es, kinderreiche Familien zu entlasten, angepasste Wohnungsgrößen zu fördern und eine gute Durchmischung der Mieterschaft zu erhalten



8. Der «Libellenhof» – ein Zukunftsprojekt

Ein Schritt in die Zukunft

Mehrwert durch digitale Tools

- Mobilitätskomponente und eigene E-Mobilitätsflotte
- Energiekomponente
- Kommunikation mit Verwaltung
- Community Services (Automiete | Reservation Co-Working Space | Nachbarschaftshilfe)



WIE DANK OFFENEN DATEN NEUE MOBILITÄTS-APPS ENTSTEHEN



9. Zusammenfassung

1. **Projekt Libellenhof ist auf gutem Weg – Start auf Frühjahr 2024 vorgesehen**
2. **Veränderte Reihenfolge wegen einiger Einsprachen im Teilprojekt «Hof»**
3. **Attraktive, moderne und preisgünstige Wohnungen für den gesamten Lebenszyklus**
4. **Ein «Vorzeigeprojekt» bezüglich Klima, Energieverbrauch, Mobilität und Kommunikation**
5. **Hohe Sicherheit: Sorgfältiges und durchdachtes Verkehrskonzept und Kommunikation während Bauarbeiten**
6. **Laufende Information der Mieterinnen und Mieter**



libellen hof

Beflügelt zwischen
Stadt und Rotsee.



Besten Dank

Ein Projekt der
wbg
luzern